

LÀ → BAS ↘



CAHIER PÉDAGOGIQUE

D'ENTRÉE DE JEU

Nous sommes heureux que vous ayez choisi d'assister à *LÀ-BAS* ! Voici un cahier pédagogique s'adressant autant à vous, enseignants.tes, qu'à vos élèves. Celui-ci contient des références, des illustrations et des activités qui, nous l'espérons, vous permettront de bien préparer vos élèves à la représentation à laquelle ils assisteront.

Menus détails d'intérêt...

- La durée du spectacle est de 55 minutes ;
- La représentation commence à l'heure précise ;
- Il va de soi qu'il est préférable d'aller aux toilettes avant ou après le spectacle, car les allées et venues pendant la représentation dérangent les autres spectateurs.trices et aussi, les artistes sur scène ;
- Il est strictement interdit de boire ou de manger pendant la représentation ;
- Les appareils photo, vidéo ou enregistreurs sont interdits ;
- Il est très important de rappeler aux élèves qu'ils ne doivent pas parler entre eux, de bien rester assis et attentifs pendant le spectacle. Cependant, ils ont le droit de réagir et... de **RIRE** !!!

N'oubliez pas que les clowns ont besoin des éclats de rire
pour vivre sur scène !

MERCI ET BON SPECTACLE !



Fondée en 1974, L'Aubergine est parmi les premières compagnies enfance jeunesse au Canada et la plus vieille de la région de Québec. Elle s'est taillé une place originale en cultivant une vision artistique spécifique alliant le jeu clownesque, les arts du cirque et la musique.

Au cours de son histoire, la compagnie a vu défiler plus d'une soixantaine de créations pour grand public et a participé à des événements d'envergure. L'Aubergine a allumé des étoiles dans les yeux de centaines de milliers de spectateurs et continue d'émerveiller petits et grands !



Ce court-métrage d'animation original met en scène l'univers clownesque unique de L'Aubergine en illustrant le parcours incroyable de la compagnie et de ses artistes depuis 1974. *La petite histoire de L'Aubergine* souligne et célèbre l'apport de L'Aubergine à sa communauté et à l'art clownesque.



<https://vimeo.com/482768865>



LÀ-BAS

Trois inséparables ont plié bagage.
Ils trimbalent leurs souvenirs sur la grande route de la vie.
Ils viennent d'on ne sait où et avancent vers un avenir meilleur.
Traversant une multitude de péripéties cocasses et loufoques,
ils feront des rencontres inattendues et farfelues...

Nos trois zigotos incomparables se serreront les coudes et feront
des pieds et des mains pour affronter les folles aventures
qu'ils croiseront sur leur chemin.



Crédit photos : Mario Villeneuve



<https://vimeo.com/812038567>

LÀ-BAS



adverbe - Là-bas signifie dans cet endroit situé au loin. Cette locution désigne une position géographique plus ou moins précise. Elle est souvent accompagnée d'un geste indiquant la direction à suivre.



Dans tel lieu, autre que celui où l'on se trouve.



Là-bas,
ce n'est pas ici.

VOUS ÊTES
»Ici«

LES CRÉATEURS

Idee originale et mise en scène

Véronika MAKDISSI-WARREN

Assistance à la mise en scène

Mélissa BOUCHARD

Interprétation

Miguel FONTAINE

Amélie GADBOIS

Jocelyn PARÉ

Décor et éclairages

Christian FONTAINE

Costumes

Julie MOREL

Musique

Stéphane CARON



Cet être sensible et comique a vu le jour il y a très très très très longtemps...

On retrouve les ancêtres du clown dans les comédies de la Grèce antique, sur les tréteaux de la Commedia dell'arte et dans les traditions du théâtre Shakespearien.

*Le clown fait surgir
l'esprit ludique de son créateur.
Il cherche à s'amuser à tout prix,
et ainsi, amuser le public.*

*Le clown ne s'arrête pas
aux conventions sociales
et franchit sans peur les interdits.
Il vit dans l'instant présent.*

*Le mot « clown » provient
du terme anglais : « clod »
qui signifie balourd,
grotesque.*

C'est au cirque, au 19^e siècle, que le clown fait sa première entrée remarquée.



De nos jours, on peut voir des clowns autant au cirque qu'au grand écran, dans la rue ou encore sur scène comme c'est le cas des clowns de L'Aubergine.



*Le clown emmène le public
dans son monde
pour lui permettre de redécouvrir
sa propre humanité.*

Illustrations : Francis Desharnais



LA PETITE HISTOIRE DU CLOWN

<https://vimeo.com/653000449>

TRIO CLOWNESQUE

À travers le temps, plusieurs dynamiques et types de clowns sont nés. Parmi eux, le duo « clown blanc et clown rouge » est un des plus connus.

Le clown blanc est souvent vêtu d'un costume chic et il est associé à l'ordre et l'autorité. Cet ordre est dérangé par le clown rouge qu'on appelle aussi l'Auguste. Personnage maladroit parfois avec un nez rouge, le clown rouge souvent vêtu en guenille essaie par tous les moyens d'arriver à accomplir quelque chose sans jamais y parvenir.

Le duo devient alors trio lorsqu'un 2^e clown rouge est ajouté ; il devient l'intermédiaire entre les deux premiers personnages.



LE TRIO FRATELLINI

Probablement le plus célèbre des trio, la famille Fratellini est une famille d'artistes de cirque d'origine italienne, dont trois frères, Paul, François et Albert, furent des clowns mondialement connus entre 1909 et 1940.

Ils se produisent dans les plus grands music-halls parisiens et acquièrent une célébrité jamais égalée.

Une vraie dynastie de clowns : de père en fils, en fils... et en fille !!!

La dynamique de jeu à 3... c'est pas toujours facile. C'est souvent 2 contre 1 ! Se mettre au diapason quand on est 3, ce n'est pas évident... et quand on veut jouer un tour à l'un, c'est toujours mieux de s'accoquiner avec l'autre !

Parfois, à 3, on arrive à un **consensus** : tout le monde est d'accord et on obtient un beau trio qui joue en harmonie. À 3, on est plus fort qu'à 1 ou qu'à 2. Lorsqu'on regroupe les forces de chacun et chacune, on est triplement plus fort !

**Comme disaient si bien les 3 Mousquetaires :
« Un pour tous et tous pour un ! »**

LES PERSONNAGES



MINI

Futée et délicate, Mini sait toujours se sortir du pétrin par une pirouette, une cabriole ou une culbute ! Elle aime l'aventure et les défis. Mini est la souplesse et l'agilité du trio.



MAXI

Maxi est fort et protecteur On peut toujours compter sur lui ; il est le pilier du trio. Sous son apparence solide et fière, se cache un petit être avec ses peurs et sa fantaisie.



MIUM

Mium adore jouer, se transformer, s'amuser. Malgré sa grande sensibilité, il sait faire preuve de courage pour défendre ses comparses. Gourmand et généreux, Mium est le liant du trio.

Esquisses de costumes : Julie Morel



VALISE

CAISSE

MALLE

SAC-À-DOS

BALUCHON

La **valise** existe depuis longtemps.

Certains disent que la valise a été inventée par les Sumériens, plus de 3000 ans avant J.C. D'autres pensent que la valise est née en Europe centrale quelques siècles plus tôt. Une invention aussi vitale qu'ancienne qui a révolutionné le monde et la façon de concevoir le voyage.

LE VOYAGE

Pour chacun de nous, lorsque nous partons en voyage, notre valise est ce qu'il y a de plus important ; on la surveille, on ne veut pas qu'on nous la dérobe et lorsqu'on arrive à destination, c'est la catastrophe si la compagnie aérienne l'a égarée !

Symbole même du voyage, la valise appelle à l'évasion. Mais ce bagage peut aussi être un trésor que l'on veut protéger car il peut cacher des liens familiaux et des souvenirs irremplaçables.

LE CHANGEMENT

Notre valise, c'est ce qu'il reste de nous avant le voyage. C'est notre intimité. Notre identité profonde. Ce qui nous rattache au passé. Notre fondation. Nos souvenirs.

L'ESPOIR

Le clown arrive d'on ne sait où, fait son tour de piste et repart par là-bas ! Souvent, il traîne une besace qui contient ce qu'il y a de plus précieux pour lui.

Si tu partais pour un très long voyage et que tu avais droit seulement à une très petite valise, qu'apporterais-tu avec toi ?

LES RENCONTRES

L'ATTACHEMENT

LE DÉPART



ACTIVITÉS À FAIRE EN CLASSE

JEU CLOWNESQUE (activité dirigée par l'enseignant.e.)

Voici un exercice qui invite les élèves à passer à travers une journée décalée, à voir la vie sous un angle différent. N'oublions pas le clown est naïf et maladroit, il ne fait jamais les choses comme les autres !

Maintenant, on va jouer !

À la manière du cinéma muet (sans parler, on fait des gestes comme Charlie Chaplin). On va vivre une journée dans la vie de son propre clown.

On va faire toute notre journée dans notre espace, on va faire les gestes et les mouvements sur place.

Tout le monde se couche sur son bureau : il ne faut pas être confortable !

Les clowns ne dorment pas comme tout le monde, rappelez-vous ! Donc, trouvez la façon que votre clown se couche pour dormir la nuit.

DRING !!!!

On se réveille... **doucement**... ouf... on est fatigué...
on a de la difficulté à ouvrir les yeux à se redresser le corps.

On s'étire. D'un seul coup, on est en pleine forme !

On fredonne une petite chanson joyeuse, pas fort, juste pour nous...

On va se **brosser** les dents... on fredonne toujours la chanson en se brossant les dents (!)

On **s'essuie** la bouche.

Ah ! C'est vrai, je dois **déjeuner** !

Je vais faire mon petit déjeuner...

Des toast ? Des céréales ? Un gâteau ?

Et je le **déguste** tranquillement ...

Quel jour on est déjà ?..

Jeudi ? **Vendredi** ? Non...

(Paniqué) Samedi !!! Je dois me **dépêcher** !!!

Je vais au **théâtre** aujourd'hui !!!!!

Oh la la... tout en terminant de **manger**, je m'habille.

Vite vite **vite**... il ne faut pas que je sois en **retard** !!!!!

Avant de sortir, je me regarde dans le **miroir**... (moment de suspension) **ouh**... je suis chic ! Petit clin d'œil à **moi-même** !



Je pars **rapidement**.

Descends les marches, tourne à **droite**, tourne à **gauche**, ouvre la porte.
J'arrive à l'arrêt d'autobus.

J'attends. J'attends. Je **m'impatiente**...

Ouf... L'autobus s'en vient.

Il passe tout **droit** devant moi !!!

Je fais de grands gestes et cours (sur place) après l'autobus qui va **beaucoup** plus vite que moi.

Je suis **découragé**. Je m'assois sur le trottoir.

Dans un bac de recyclage à côté de moi,

je vois une **planche de bois** et des **canettes**...

Idée !!!

Je me **fabrique** rapidement une planche à roulettes !

J'embarque dessus et je **file à toute allure** jusqu'au théâtre.

Je ne sais pas **où** est l'entrée du théâtre ?..

Je vois une porte.

Je **l'ouvre**. J'entre.

Il fait noir. Noir **noir** Noir.

Je **ne vois pas** du tout où je suis...

Tout à coup, un projecteur s'allume sur **moi** !

Je suis sur la **scène** ! La salle est pleine et tout le **monde** applaudit !

Moi aussi j'applaudis, je suis **excité**... le spectacle va commencer !

Je me rends compte tranquillement que c'est **moi** qu'on applaudit...

Ouf... **je fige**. Mon cœur se met à battre **très** fort dans ma poitrine.

Je regarde le **public**... il attend que je m'exécute...

Il **faut** que je fasse un numéro...

Je fais un petit **numéro** (danse, chant, magie, grimace, etc...)

Je salue le public.

Je suis fier de moi.

TUTOS AMUSANTS

Découvrez des tutoriels amusants et faciles à faire en classe !



L'ABC du personnage

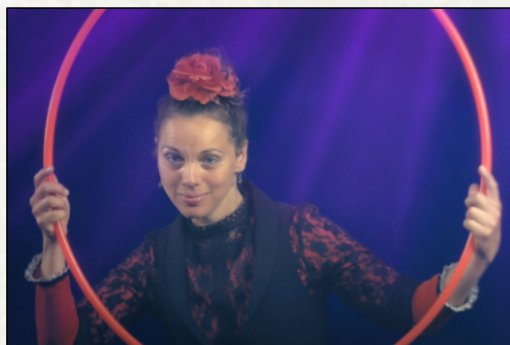
Avec le versatile Arno, créez des personnages colorés et surprenants ! À l'aide d'accessoires, stimulez votre imagination et le plaisir du jeu. On pourra alors vous dire : « Chapeau ! »



<https://zone.laubergine.qc.ca/zone-famille/tutoriels/labc-du-personnage/>



[L'ABC de la jonglerie I](#)



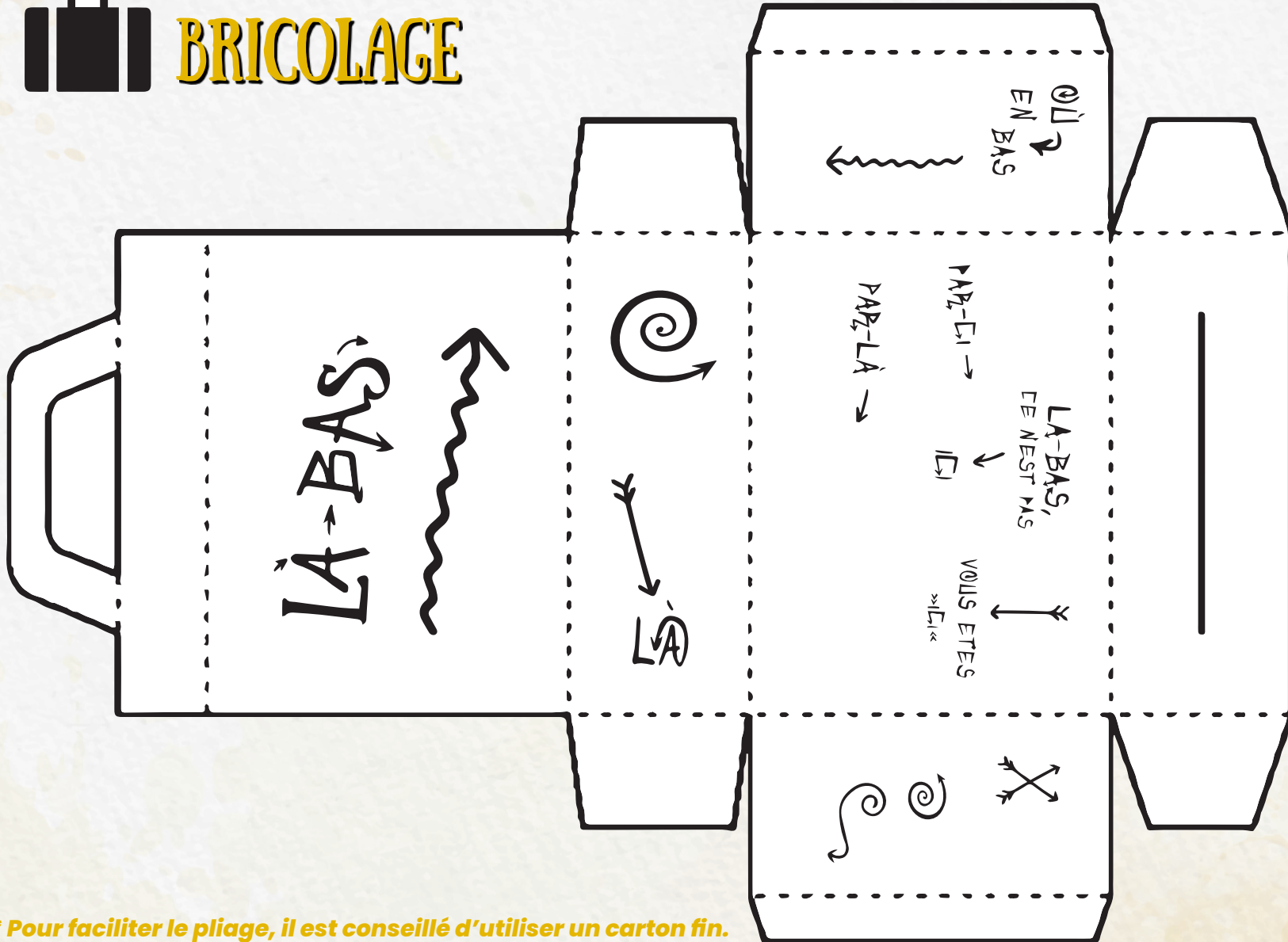
[L'ABC de du hula hoop](#)



[L'ABC de l'accrobatie](#)



BRICOLAGE



** Pour faciliter le pliage, il est conseillé d'utiliser un carton fin.*

SUGGESTIONS DE VIDÉOS

La petite histoire du clown

<https://vimeo.com/653000449>

La petite histoire de L'Aubergine

<https://vimeo.com/482768865>

Il était une fois L'Aubergine. Une compagnie fière d'avoir... 46 ans et demi!

<https://www.lafabriqueculturelle.tv/capsules/13303>

Charlie Chaplin - *L'essai (le sketch de Guillaume Tell)* - Le Cirque (1928)

<https://www.youtube.com/watch?v=L5SYS5Hro6A>

BIBLIOGRAPHIE

Erik ABERG, *Jonglage*. **BnF CNAC Encyclopedie des arts du cirque**, 2021.

<https://cirque-cnac.bnf.fr/fr/jonglerie/jonglage/origines>

Philippe GOUDARD, *Profils du clown*, **BnF CNAC Encyclopedie des arts du cirque**, 2020.

<https://cirque-cnac.bnf.fr/fr/clowns/profils-du-clown/en-bref>

Mathilde BAISEZ, *Le clown contemporain. Vers une nouvelle approche de l'arts clownesque*. **Jeu Revue de théâtre**. Numéro 41, 1986.

<https://id.erudit.org/iderudit/26627ac>



L'Aubergine

801, 4^e rue, bureau 112
Québec, Québec, G1J 2T7

418-529-0677

laubergine.qc.ca